



**ព្រះរាជាណាចក្រកម្ពុជា**  
**ជាតិ សាសនា ព្រះមហាក្សត្រ**



ក្រសួងទេសចរណ៍

លេខ ០៣៧ ប្រក

រាជធានីភ្នំពេញ, ថ្ងៃទី ១១ ខែ កុម្ភៈ ឆ្នាំ ២០១៣

**ប្រកាស**

**ស្តីពី**

**ការបង្កើតឯកសណ្ឋាន សញ្ញាសក្តិ និងស្លាកសញ្ញាសម្គាល់  
របស់មន្ត្រីក្រសួងទេសចរណ៍ ដែលទទួលនីតិសម្បទាជា  
នគរបាលយុត្តិធម៌**

**រដ្ឋមន្ត្រីក្រសួងទេសចរណ៍**

- បានឃើញរដ្ឋធម្មនុញ្ញ នៃព្រះរាជាណាចក្រកម្ពុជា
- បានឃើញព្រះរាជក្រឹត្យលេខ នស/រកត/០៩០៨/១០៥៥ ចុះថ្ងៃទី២៥ ខែកញ្ញា ឆ្នាំ២០០៨ ស្តីពី ការតែងតាំងរាជរដ្ឋាភិបាល នៃព្រះរាជាណាចក្រកម្ពុជា
- បានឃើញព្រះរាជក្រមលេខ០២/នស/៩៤ ចុះថ្ងៃទី២០ ខែកក្កដា ឆ្នាំ១៩៩៤ ដែលប្រកាសឱ្យប្រើច្បាប់ ស្តីពីការរៀបចំ និងការប្រព្រឹត្តទៅ នៃគណៈរដ្ឋមន្ត្រី
- បានឃើញព្រះរាជក្រមលេខ នស/រកម/០១៩៦/១៥ ចុះថ្ងៃទី២៤ ខែមករា ឆ្នាំ១៩៩៦ ដែល ប្រកាសឱ្យប្រើច្បាប់ស្តីពីការបង្កើតក្រសួងទេសចរណ៍
- បានឃើញព្រះរាជក្រមលេខ នស/រកម/០៦០៩/០០៧ ចុះថ្ងៃទី១០ ខែមិថុនា ឆ្នាំ២០០៩ ដែល ប្រកាសឱ្យប្រើច្បាប់ស្តីពីទេសចរណ៍
- បានឃើញអនុក្រឹត្យលេខ ៣៤ អនក្រ.បក ចុះថ្ងៃទី០៥ ខែសីហា ឆ្នាំ១៩៩៧ ស្តីពីការរៀបចំ និងការប្រព្រឹត្តទៅ របស់ក្រសួងទេសចរណ៍
- បានឃើញប្រកាសលេខ ០៥៨ ប្រក ចុះថ្ងៃទី០៨ ខែមិថុនា ឆ្នាំ២០០៧ ស្តីពីតួនាទី ភារកិច្ច និង រចនាសម្ព័ន្ធ របស់អធិការដ្ឋានក្រសួងទេសចរណ៍
- បានឃើញប្រកាសលេខ ០៦៧ ប្រក ចុះថ្ងៃទី១៨ ខែកក្កដា ឆ្នាំ២០០៧ ស្តីពីការកែសម្រួល ភារកិច្ច និងរចនាសម្ព័ន្ធ របស់មន្ទីរទេសចរណ៍រាជធានី ខេត្ត
- បានឃើញប្រកាសអន្តរក្រសួង រវាងក្រសួងយុត្តិធម៌ និងក្រសួងទេសចរណ៍ លេខ ៧០ ប្រក.កយ. កទច/១០ ចុះថ្ងៃទី១០ ខែមិថុនា ឆ្នាំ២០១០ ស្តីពីការផ្តល់នីតិសម្បទាជាមន្ត្រីនគរបាលយុត្តិធម៌
- យោងតាមការចាំបាច់របស់ក្រសួងទេសចរណ៍

**សម្រេច**

**ប្រការ១ .-**

ត្រូវបានបង្កើតឯកសណ្ឋាន សញ្ញាសក្តិ និងស្លាកសញ្ញាសម្គាល់ របស់មន្ត្រីក្រសួងទេសចរណ៍ ដែលទទួល

*(Handwritten signature)*

នីតិសម្បទាជានគរបាលយុត្តិធម៌ប្រើប្រាស់ក្នុងពេលបំពេញមុខងារភារកិច្ចរបស់ខ្លួន និងក្នុងពេលប្រតិបត្តិការ  
ការងារអធិការកិច្ច លើវិស័យទេសចរណ៍ ។

**ប្រការ ២ .-**

ឯកសណ្ឋាន សញ្ញាសក្តិ និងស្លាកសញ្ញាសម្គាល់ របស់មន្ត្រីក្រសួងទេសចរណ៍ដែលទទួលនីតិសម្បទា  
ជានគរបាលយុត្តិធម៌ ត្រូវបានកំណត់ដូចតទៅ៖

**-ឯកសណ្ឋានសម្រាប់ការងារ :**

**អ-ចំពោះបុរស :**

**១. ម្នាក់កាស្តែតមានបីថ្នាក់ :**

-ថ្នាក់ អធិការ ប្រធាននាយកដ្ឋាន អធិការរង អនុប្រធាននាយកដ្ឋាន ប្រធានមន្ទីរទេសចរណ៍  
រាជធានី ខេត្ត

ម្នាក់កាស្តែតពណ៌ខៀវចាស់ សាច់ក្រណាត់តេហ្គាលឡែន ដែលផ្នែកខាងមុខលើកណ្តាប់  
វិណ្ណ មានភ្ជាប់ព្រះសង្ហារពណ៌មាសបញ្ញ្រ កំពស់ ៧,៨ សង្កឹម៉ែត្រ ទទឹង ៦,៨ សង្កឹម៉ែត្រ។ ប៉ែក  
ខាងក្រោម នៃជើងម្នាក់ និងក្រោមព្រះសង្ហារ មានកណ្តាប់វិណ្ណធ្វើពីក្រណាត់តេហ្គាលឡែន  
ពណ៌ខៀវព័ទ្ធជុំវិញ។ ខាងក្រោមកណ្តាប់វិណ្ណប៉ែកខាងមុខមានក្បាងពណ៌ខ្មៅ។ ផ្នែកខាង មុខ  
ក្រោមកណ្តាប់វិណ្ណ មានកម្រងខ្សែសយក្រុងពណ៌មាសចំនួន ៦ សរសៃ នៅលើក្បាងម្នាក់  
មានបាក់ក្បាច់ ភ្លឺទេស ឱនពណ៌មាសមានទម្រង់ដូចស្នែងក្របីដល់ជើងម្នាក់ ព្រមទាំងនៅចុង  
ខ្សែទាំងពីរខាង មានភ្ជាប់ដោយឡែរូបព្រះសង្ហារពណ៌មាស។

-ថ្នាក់ នាយ រងការិយាល័យ នៃក្រសួង អនុប្រធានមន្ទីរ ប្រធាន អនុប្រធានការិយាល័យ នៃ  
មន្ទីរទេសចរណ៍រាជធានី ខេត្ត

ម្នាក់កាស្តែតមានគំរូដូចថ្នាក់អធិការដែរ ប៉ុន្តែខុសត្រង់កម្រងខ្សែសយក្រុងពណ៌  
មាសមានតែ ៣ សរសៃ នៅលើក្បាងម្នាក់មានបាក់ក្បាច់ភ្លឺទេស ឱនពណ៌មាសមានទម្រង់ដូច  
ស្នែងក្របី ដោយចុងទាំងពីរខាងទុកចន្លោះ ៤ សង្កឹម៉ែត្រពីជើងម្នាក់។

-ថ្នាក់ មន្ត្រីនៃក្រសួងទេសចរណ៍ និងមន្ត្រី នៃមន្ទីរទេសចរណ៍ រាជធានី ខេត្ត

ម្នាក់កាស្តែតមានគំរូដូចថ្នាក់ការិយាល័យ តែខុសត្រង់នៅលើជ្រុងក្បាងម្នាក់មានខ្សែសំប៉ែត  
ទំហំ ៥ មីលីម៉ែត្រ ពណ៌មាសព័ទ្ធរង់ដល់ជើងម្នាក់។

រូបគំរូម្នាក់កាស្តែតទាំងបីថ្នាក់ មានដូចក្នុងឧបសម្ព័ន្ធទី ៤។

**២. អាវមានបីថ្នាក់ :**

-ថ្នាក់ អធិការ ប្រធាននាយកដ្ឋាន អធិការរង អនុប្រធាននាយកដ្ឋាន ប្រធានមន្ទីរទេសចរណ៍  
រាជធានី ខេត្ត

អាវដៃខ្លី ពណ៌ផ្ទៃមេឃ សាច់ក្រណាត់តេហ្គាលឡែន បើកក ឡើងមានរូបព្រះសង្ហារ  
ពណ៌មាស ថ្មើរបង្កប់ ប៉ូលស្មាសងខាង មានហោប៉ៅបួន ដេរប៉ះពីលើ បត់ផ្តិតកណ្តាល មាន  
គម្របរាងបួនជ្រុងទ្រវែង បិតជ្រុងសងខាង នៅខ្នងអាវដេរពុះចំកណ្តាលកាត់ស្រុងវែង ជើង  
ត្រង់ ផែកខ្នង ដាក់ក្រៅខោ។

2 *Handwritten signature*

-ថ្នាក់ នាយ នាយរងការិយាល័យ នៃក្រសួង អនុប្រធានមន្ទីរ ប្រធាន អនុប្រធានការិយាល័យនៃ មន្ទីរទេសចរណ៍រាជធានី ខេត្ត

អារដៃខ្លី ពណ៌ផ្ទៃមេឃ សាច់ក្រណាត់តេហ្គាលឡែន បើកក ឡេវមានរូបព្រះសង្ឃារ ពណ៌ប្រាក់ ថ្លើរបង្កប់ ប៉ូលស្មាសងខាង មានហោប៉ៅបួន ដេរប៉ះពីលើ បត់ផ្គុំកណ្តាល មានគម្រប រាងបួនជ្រុងទ្រវែង បិតជ្រុងសងខាង នៅខ្នងអារដេរពុះចំកណ្តាលកាត់ស្រុងវែង ជើងត្រង់ គ្មានឆែកខ្នង ដាក់ក្រៅខោ។

-ថ្នាក់ មន្ត្រីនៃក្រសួងទេសចរណ៍ និងមន្ត្រីនៃមន្ទីរទេសចរណ៍រាជធានី ខេត្ត  
អារដៃវែង ពណ៌ផ្ទៃមេឃ សាច់ក្រណាត់តេហ្គាលឡែន កខុប ឡេវជ័រពណ៌ ស ថ្លើរខុប ប៉ូលស្មាសងខាង មានហោប៉ៅពីរ ដេរប៉ះពីលើបត់ផ្គុំកណ្តាល មានគម្របរាងបួនជ្រុងទ្រវែង បិតជ្រុងសងខាង កាត់ស្រុងវែងជើងត្រង់ ដាក់ក្នុងខោ។

៣. ខោបែបសាកលមានមួយថ្នាក់ :

ខោជើងវែង ពណ៌ខៀវចាស់ សាច់ក្រណាត់តេហ្គាលឡែន ដូចសាច់ក្រណាត់អារ ចង្កេះត ថ្លើរបង្កប់ជ័រខ្លីខាងមុខពីរ មានហោប៉ៅបួន ហោប៉ៅចំហៀងពីរដេរបញ្ជិត និងហោប៉ៅ ក្រោយពីរដេរបង្កប់ មានឡេវ គ្មានគម្រប។

៤. ខ្សែក្រវាត់ស្បែក :

ខ្សែក្រវាត់ស្បែកពណ៌ខ្មៅ មានក្បាលពណ៌មាស។

៥. ស្បែកជើងស្បែកមានមួយថ្នាក់ :

ស្បែកជើងឃ្មុបស្បែកពណ៌ខ្មៅ កខ្លី ចងខ្សែ និងមានស្រោមជើងពណ៌ខ្មៅ។

៦-ចំពោះនារី :

១. មួកកាស្តែតមានបីថ្នាក់ :

-ថ្នាក់ អធិការិណី ប្រធាននាយកដ្ឋាន អធិការិណីរង អនុប្រធាននាយកដ្ឋាន ប្រធាន អនុប្រធាន មន្ទីរទេសចរណ៍រាជធានី ខេត្ត នាយ នាយរងការិយាល័យ មន្ត្រីនៃក្រសួង ប្រធាន អនុ- ប្រធានការិយាល័យ និងមន្ត្រីនៃមន្ទីរទេសចរណ៍រាជធានី ខេត្ត  
មួកកាស្តែតមានគំរូតាមថ្នាក់ដូចបុរសដែរ។

២. អារមានបីថ្នាក់ :

-ថ្នាក់ អធិការិណី ប្រធាននាយកដ្ឋាន អធិការិណីរង អនុប្រធាននាយកដ្ឋាន ប្រធាន អនុប្រធាន មន្ទីរទេសចរណ៍រាជធានី ខេត្ត នាយ នាយរងការិយាល័យ មន្ត្រីនៃក្រសួង ប្រធាន អនុ- ប្រធានការិយាល័យ និងមន្ត្រីនៃមន្ទីរទេសចរណ៍រាជធានី ខេត្ត  
អារមានគំរូតាមថ្នាក់ដូចបុរសដែរ ប៉ុន្តែខុសត្រង់អាររបស់នារីកាត់ជ័ររាងតាមដងខ្លួន របស់នារី។

៣. សំពត់សំឡុយបត់មានមួយថ្នាក់ :

សំពត់សំឡុយបត់ពណ៌ខៀវចាស់ សាច់ក្រណាត់តេហ្គាលឡែន មានសម្រុងក្រោម ក្បាលជង្គង់ពី ១០ ទៅ ១៥ សង្កីម៉ែត្រ អនុលោមទៅតាមមាឌនិងកម្ពស់របស់នារី។

៤. ស្បែកជើងស្បែកមានមួយថ្នាក់ :

ស្បែកជើងស្បែកពណ៌ខ្មៅ ឃ្មុបមុខ ឃ្មុបក្រោយមានកែងទាប។

រូបគំរូឯកសណ្ឋានការងារបុរស នារី មានដូចក្នុងឧបសម្ព័ន្ធទី១ ទី២ និងទី៣។

-ឯកសណ្ឋានសម្រាប់ពិធីការ :

ក-ចំពោះចុះស :

១. មួកកាស្តែតមានបីថ្នាក់ :

មួកកាស្តែតមានគំរូដូចចំណុចទី១ នៃឯកសណ្ឋានបុរសសម្រាប់ការងារដែរ។

២. អាវមានបីថ្នាក់ :

-ថ្នាក់ អធិការ ប្រធាននាយកដ្ឋាន អធិការរង អនុប្រធាននាយកដ្ឋាន ប្រធានមន្ទីរទេសចរណ៍ រាជធានីខេត្ត

អាវធំកាត់រាងរ៉ាំរ៉ៃ ពណ៌ខៀវចាស់ សាច់ក្រណាត់តេហ្គាលឡែនបើកក មានឡើយរូប ព្រះសង្ឃរាជពណ៌មាស ប៉ូលស្មាសងខាង មានហោប៉ៅបួន ក្នុងនោះហោប៉ៅពីរខាងលើ ពីរខាង ក្រោមដេរបង្កប់ មានគម្របរាងស្លឹកពោធិ៍។ នៅខ្នងអាវដេរពុះចំកណ្តាល កាត់ស្រុងវែង ជើងត្រង់មានឆែកខ្នងដាក់ក្រៅខោ។ ដៃអាវកាត់រាងដៃបំពង់ នៅចុងដៃអាវនិមួយៗ មានឡើយ រូបព្រះសង្ឃរាជពណ៌មាស ដេរបញ្ឆោតចំនួនបួន និងនៅលើចុងដៃអាវទាំងពីរចម្ងាយ៧សង្ក្រឹមម៉ែត្រ មានខ្សែវេញពណ៌មាសព័ទ្ធជុំវិញ។

-ថ្នាក់ នាយ នាយរងការិយាល័យ នៃក្រសួង អនុប្រធានមន្ទីរ ប្រធាន អនុប្រធាន ការិយាល័យនៃមន្ទីរទេសចរណ៍រាជធានី ខេត្ត

អាវធំកាត់រាងរ៉ាំរ៉ៃ ពណ៌ខៀវចាស់ សាច់ក្រណាត់តេហ្គាលឡែន មានគំរូដូចអាវថ្នាក់ អធិការដែរ ប៉ុន្តែខុសត្រង់ គ្មានឆែកខ្នង មានឡើយរូបព្រះសង្ឃរាជពណ៌ប្រាក់ និងនៅលើចុងដៃ អាវទាំងពីរចម្ងាយ ៧ សង្ក្រឹមម៉ែត្រ មានខ្សែវេញពណ៌ប្រាក់ព័ទ្ធជុំវិញ។

អាវដៃវែងសម្រាប់ពាក់ក្នុងអាវធំ :

អាវដៃវែងពណ៌ផ្ទៃមេឃ សាច់ក្រណាត់តេតារ៉ុង កខុប ឡើយជ័រពណ៌ស ផ្ទេរបង្កប់ មានហោប៉ៅមួយគ្មានគម្រប កាត់ស្រុងវែងជើងត្រង់ ដាក់ក្នុងខោ។

-ថ្នាក់មន្ត្រីនៃក្រសួង និងមន្ត្រីនៃមន្ទីរទេសចរណ៍រាជធានី ខេត្ត

អាវសម្រាប់ពិធីការមានគំរូដូចឯកសណ្ឋានបុរសសម្រាប់ការងារដែរ ប៉ុន្តែខុសត្រង់មាន ចងក្រវាត់ក។

៣. ខោ ខ្សែក្រវាត់ និងស្បែកជើង :

ខោ ខ្សែក្រវាត់ និងស្បែកជើង មានគំរូដូចចំណុចទី៣ ទី៤ និងទី៥ នៃឯកសណ្ឋានបុរស សម្រាប់ការងារដែរ។

៤. ក្រវាត់មានមួយថ្នាក់ :

ក្រវាត់កណាត ពណ៌ខៀវចាស់។

ខ.ចំពោះនារី :

១. មួកកាស្តែតមានបីថ្នាក់ :

-ថ្នាក់ អធិការណ៍ ប្រធាននាយកដ្ឋាន អធិការណ៍រង អនុប្រធាននាយកដ្ឋាន ប្រធាន អនុប្រធាន មន្ទីរទេសចរណ៍រាជធានី ខេត្ត នាយ នាយរងការិយាល័យ និងមន្ត្រី នៃក្រសួង ប្រធាន អនុប្រធាន ការិយាល័យ និងមន្ត្រី នៃមន្ទីរទេសចរណ៍ រាជធានី ខេត្ត

ម្នាក់កាសែតមានកំរិតតាមថ្នាក់ដូចបុរសដែរ។

២. អាវមានបីថ្នាក់ :

អាវធំមានកំរិតតាមថ្នាក់ដូចបុរសដែរ ប៉ុន្តែខុសត្រូវរវាង របស់នារីកាត់ដីបរាងតាមដងខ្លួនរបស់នារី។

អាវដៃវែងសម្រាប់ពាក់ក្នុងអាវធំ :

អាវដៃវែង ពណ៌ផ្ទៃមេឃ សាច់ក្រណាត់ពេតារ៉ុង កខុប ឡេរ៉ាជីពណ៌ស ថ្លើរបង្កប់មានហោរ៉ាម៉ូនមួយគ្មានគម្រប កាត់ដីបរាងស្រុងវែងជើងត្រង់ដាក់ក្នុងសំពត់។

- ថ្នាក់មន្ត្រីក្រសួង និងមន្ត្រីមន្ទីរទេសចរណ៍ រាជធានី ខេត្ត

អាវសម្រាប់ ពិធីការមានកំរិតដូចឯកសណ្ឋាននារីសម្រាប់ការងារដែរ ប៉ុន្តែខុសត្រូវមានចងក្រវាត់ក។

៣. សំពត់សំឡុយបត់ និងស្បែកជើងស្បែក :

សំពត់សំឡុយបត់ និងស្បែកជើងស្បែក មានកំរិតដូចឯកសណ្ឋាននារីសម្រាប់ការងារដែរ។

៤. ក្រវាត់មានមួយថ្នាក់ :

ក្រវាត់កលាត ពណ៌ខៀវចាស់។

រូបគំរូឯកសណ្ឋានពិធីការបុរស នារី មានដូចក្នុងឧបសម្ព័ន្ធទី១ ទី២ និងទី៣។

- ស្លាកសញ្ញាសម្គាល់ :

ចំពោះស្លាកសញ្ញាសម្គាល់ ត្រូវបានកំណត់ដូចខាងក្រោម:

១. ស្លាកសញ្ញាក្រសួងទេសចរណ៍:

កំណត់យកឡូហ្គោក្រសួងទេសចរណ៍ ប៉ាក់ពីលើសាច់ក្រណាត់ដោយអំពោះពណ៌ រាងមូលទំហំបន្ទាត់ផ្ចិត ៧ សង្កឹមម៉ែត្រ ដេរភ្ជាប់ពីលើដើមដៃអាវខាងស្តាំ។

២. ស្លាកសញ្ញានគរបាលយុត្តិធម៌ក្រសួងទេសចរណ៍:

កំណត់យករូបសញ្ញានគរបាលយុត្តិធម៌ មានរាងមូលលម្អដោយរូបកណ្តាលនៃឡូហ្គោក្រសួងទេសចរណ៍ ធ្វើអំពីលោហធាតុពណ៌មាសរាងមូលផុសឡើងភ្ជាប់ដោយបន្ទះស្បែកពណ៌ខៀវចាស់ ទំហំបន្ទាត់ផ្ចិត ៥ សង្កឹមម៉ែត្រ សម្រាប់ព្យួរលើហោរ៉ាម៉ាអាវខាងស្តាំ។ នៅផ្ទៃរង្វង់ខាងលើមានសរសេរអក្សរខ្មែរពណ៌មាស: " អធិការកិច្ចទេសចរណ៍ " នៅផ្ទៃរង្វង់ខាងក្រោមមានសរសេរអក្សរខ្មែរពណ៌មាស : " នគរបាលយុត្តិធម៌ " ចុងវិជ្ជមានត្រូវទាំងពីរខាងមានលម្អដោយផ្កាចាន់ និងព័ទ្ធជុំវិញដោយខ្សែរង្វង់ តូច ធំ ពណ៌មាស។

៣. ស្លាកសម្គាល់ឈ្មោះ:

កំណត់យកស្លាករាងបួនជ្រុងទ្រវែង មានបណ្តោយ ៩,៥ សង្កឹមម៉ែត្រ ទទឹង ២,៥ សង្កឹមម៉ែត្រ ធ្វើអំពីលោហធាតុបិទជុំរឹងពីលើ។ ផ្ទៃខាងក្នុងមានពណ៌ខៀវចាស់ ព័ទ្ធដោយខ្សែបន្ទាត់ស្តើងពណ៌មាស មួយភាគបួន ផ្នែកខាងមុខនៃស្លាកទាំងមូលមានរូបសញ្ញានគរបាលយុត្តិធម៌។ បីភាគបួន នៃផ្នែកខាងក្រោយមាន ពុះចំពាក់កណ្តាលដោយខ្សែបន្ទាត់ស្តើងពណ៌មាស។ ផ្នែកខាងលើមានសរសេរឈ្មោះជាអក្សរខ្មែរពណ៌មាស និងខាងក្រោមមានសរសេរឈ្មោះជាអក្សរឡាតាំងពណ៌មាស មានទំហំតូចជាង អក្សរខ្មែរសម្រាប់ខ្ពស់លើកម្របហោរ៉ាម៉ាអាវខាងស្តាំ។

រូបគំរូស្លាកសម្គាល់ទាំង ៣ ខាងលើ មានដូចក្នុងឧបសម្ព័ន្ធទី ៤។

**-សញ្ញាសក្តិស្នា:**

ខ្នាតសញ្ញាសក្តិស្នាត្រូវបានកំណត់ដូចខាងក្រោម៖

- បាតក្រោមប្រវែង ៦ សង្កីម៉ែត្រ
- បណ្តោយពីលើដល់បាតក្រោមប្រវែង ១៣ សង្កីម៉ែត្រ
- ទទឹងមុខកាត់ផ្នែកខាងលើប្រវែង ៤,៤០ សង្កីម៉ែត្រ មានរាងកោងជាមុំទាល

សញ្ញាសក្តិស្នាត្រូវបានរៀបចំជា ៦ ថ្នាក់ខុសៗគ្នាសម្រាប់សម្គាល់៖

**១. សម្រាប់ថ្នាក់អធិការ និងប្រធាននាយកដ្ឋាន:**

សក្តិស្នាមានផ្នែកម្លូតពណ៌ខៀវចាស់ តុបតែងដោយក្បាច់ភ្លឺទេសពណ៌មាសព័ទ្ធជុំវិញ។ នៅផ្នែកខាងក្រោមបង្អស់មានខ្សែវេញពណ៌មាសបីខ្សែ លម្អដោយក្បាច់ផ្កាចាន់ និងភ្លឺទេសពណ៌មាសមានប្រវែងខ្លីនឹងខ្សែវេញ។ នៅចំកណ្តាលមានរូបសញ្ញានគរពាលយុត្តិធម៌ មានឡេរូបព្រះសង្ឃរពណ៌មាសមួយនៅខាងលើជិតកំពូលមុំ និងព័ទ្ធជុំវិញតែមួយដោយខ្សែវេញពណ៌មាសបីខ្សែ។

**២. សម្រាប់ថ្នាក់អធិការរង អនុប្រធាននាយកដ្ឋាន និងប្រធានមន្ទីរទេសចរណ៍រាជធានី ខេត្ត:**

សក្តិស្នាមានផ្នែកម្លូតពណ៌ខៀវចាស់ តុបតែងដោយក្បាច់ភ្លឺទេសពណ៌មាសព័ទ្ធជុំវិញ។ នៅផ្នែកខាងក្រោមបង្អស់មានខ្សែវេញពណ៌មាសពីរខ្សែ លម្អដោយក្បាច់ផ្កាចាន់ និងភ្លឺទេសពណ៌មាសមានប្រវែងខ្លីជាងខ្សែវេញ។ នៅចំកណ្តាលមានរូបសញ្ញានគរពាលយុត្តិធម៌ មានឡេរូបព្រះសង្ឃរពណ៌មាសមួយនៅខាងលើជិតកំពូលមុំ និងព័ទ្ធជុំវិញតែមួយដោយខ្សែវេញពណ៌មាសពីរខ្សែ។

**៣. សម្រាប់ថ្នាក់នាយការិយាល័យ នៃក្រសួង អនុប្រធានមន្ទីរទេសចរណ៍រាជធានី ខេត្ត:**

សក្តិស្នាមានផ្នែកម្លូតពណ៌ខៀវចាស់ តុបតែងដោយក្បាច់ភ្លឺទេសពណ៌ប្រាក់ព័ទ្ធជុំវិញ។ នៅផ្នែកខាងក្រោមបង្អស់មានខ្សែវេញពណ៌ប្រាក់បីខ្សែ លម្អដោយក្បាច់ផ្កាចាន់ និងភ្លឺទេសពណ៌ប្រាក់មានប្រវែងខ្លីជាងខ្សែវេញ។ នៅចំកណ្តាលមានរូបសញ្ញានគរពាលយុត្តិធម៌ មានឡេរូបព្រះសង្ឃរពណ៌ប្រាក់មួយនៅខាងលើជិតកំពូលមុំ និងព័ទ្ធជុំវិញតែមួយដោយខ្សែវេញពណ៌ប្រាក់បីខ្សែ។

**៤. សម្រាប់ថ្នាក់នាយរងការិយាល័យ នៃក្រសួង និងប្រធានការិយាល័យ នៃមន្ទីរទេសចរណ៍**

**រាជធានី ខេត្ត:**

សក្តិស្នាមានផ្នែកម្លូតពណ៌ខៀវចាស់ តុបតែងដោយក្បាច់ភ្លឺទេសពណ៌ប្រាក់ព័ទ្ធជុំវិញ។ នៅផ្នែកខាងក្រោមបង្អស់ មានខ្សែវេញពណ៌ប្រាក់ពីរខ្សែ លម្អដោយក្បាច់ផ្កាចាន់ និងភ្លឺទេសពណ៌ប្រាក់មានប្រវែងខ្លីជាងខ្សែវេញ។ នៅចំកណ្តាលមានរូបសញ្ញានគរពាលយុត្តិធម៌ មានឡេរូបព្រះសង្ឃរពណ៌ប្រាក់មួយនៅខាងលើជិតកំពូលមុំ និងព័ទ្ធជុំវិញតែមួយដោយខ្សែវេញពណ៌ប្រាក់ពីរខ្សែ។

**៥. សម្រាប់ថ្នាក់អនុប្រធានការិយាល័យ នៃមន្ទីរទេសចរណ៍រាជធានី ខេត្ត:**

សក្តិស្នាមានផ្នែកម្លូតពណ៌ខៀវចាស់ តុបតែងដោយក្បាច់ភ្លឺទេសពណ៌ប្រាក់ព័ទ្ធជុំវិញ។ នៅផ្នែកខាងក្រោមបង្អស់មានខ្សែវេញពណ៌ប្រាក់មួយខ្សែ លម្អដោយក្បាច់ផ្កាចាន់ និងភ្លឺទេសពណ៌ប្រាក់មានប្រវែងខ្លីជាងខ្សែវេញ។ នៅចំកណ្តាលមានរូបសញ្ញានគរពាលយុត្តិធម៌មានឡេរូបព្រះសង្ឃរពណ៌ប្រាក់មួយនៅខាងលើជិតកំពូលមុំ និងព័ទ្ធជុំវិញតែមួយដោយខ្សែវេញពណ៌ប្រាក់មួយខ្សែ។

**៦. សម្រាប់មន្ត្រី នៃក្រសួង និងមន្ត្រី នៃមន្ទីរទេសចរណ៍រាជធានី ខេត្ត:**

សក្តិស្នាមានផ្នែកម្លូតពណ៌ខៀវចាស់ តុបតែងដោយក្បាច់ភ្លឺទេសពណ៌ប្រាក់ព័ទ្ធជុំវិញដោយ

ទុកចន្លោះត្រង់កំពូលមុំ ។ នៅផ្នែកខាងក្រោមបង្អស់គ្មានខ្សែវេញគ្មានក្បាច់ផ្កាចាន់ និងភ្នំទេសទេ។  
នៅចំកណ្តាលមានរូបសញ្ញានគរពាលយុត្តិធម៌ មានឡើងរូបព្រះសង្ការពណ៌ប្រាក់មួយនៅខាង  
លើជិតកំពូលមុំ និងតំនូរដីវិញគេមដោយខ្សែវេញពណ៌ប្រាក់មួយខ្សែ។  
រូបសញ្ញាសក្តិស្នា មានដូចក្នុងឧបសម្ព័ន្ធទី ៥។

**ប្រការ៣ .-**

មន្ត្រីក្រសួងទេសចរណ៍ដែលទទួលនីតិសម្បទាជានគរពាលយុត្តិធម៌ម្នាក់ៗ ត្រូវទទួលបានឯកសណ្ឋាន  
ដូចមានកំណត់ក្នុងប្រកាសនេះ ចំនួនពីរសម្រាប់ជារបបប្រចាំឆ្នាំ។

**ប្រការ៤ .-**

ក្នុងពេលប្រតិបត្តិការងារមន្ត្រីក្រសួងទេសចរណ៍ដែលទទួលនីតិសម្បទាជានគរពាលយុត្តិធម៌ត្រូវ  
ស្លៀកពាក់ឯកសណ្ឋាន សញ្ញាសក្តិ ស្លាកសញ្ញាសម្គាល់ និងត្រូវមានអត្តសញ្ញាណប័ណ្ណមុខងារ និងប័ណ្ណ  
បេសកកម្ម ឬលិខិតអនុញ្ញាតបញ្ជាបេសកកម្មជាប់តាមខ្លួន។ ក្នុងពិធីប្រជុំឬពិធីផ្សេងៗទៀត បើចាំបាច់ត្រូវ  
ស្លៀកពាក់ឯកសណ្ឋានសម្រាប់ពិធីការ។

**ប្រការ៥ .-**

ជនណាម្នាក់បន្តដោយស្លៀកពាក់ឯកសណ្ឋាន សញ្ញាសក្តិ និងស្លាកសញ្ញាសម្គាល់ដូចមានចែងក្នុងប្រកាស  
នេះ ត្រូវផ្ដន្ទាទោសតាមច្បាប់ជាធរមាន។

**ប្រការ៦ .-**

ប្រកាសលេខ ០៣៤ប្រ.ក ចុះថ្ងៃទី២៣ ខែមីនា ឆ្នាំ២០០៧ របស់ក្រសួងទេសចរណ៍ ត្រូវទុកជានិរាករណ៍។

**ប្រការ៧ .-**

អគ្គនាយករដ្ឋបាលទី២ហិរញ្ញវត្ថុ អគ្គនាយកទេសចរណ៍ នាយកខុទ្ទកាល័យ អធិការ ប្រធានក្រុម  
អ្នកច្បាប់ ប្រធាននាយកដ្ឋានសវនកម្មផ្ទៃក្នុង ប្រធានមន្ទីរទេសចរណ៍រាជធានី ខេត្ត មានភារកិច្ចអនុវត្តតាម  
ប្រកាសនេះឲ្យមានប្រសិទ្ធភាព ចាប់ពីថ្ងៃចុះហត្ថលេខាតទៅ។

*(Handwritten signature)*

**អង្គជំនុំជម្រះ:**

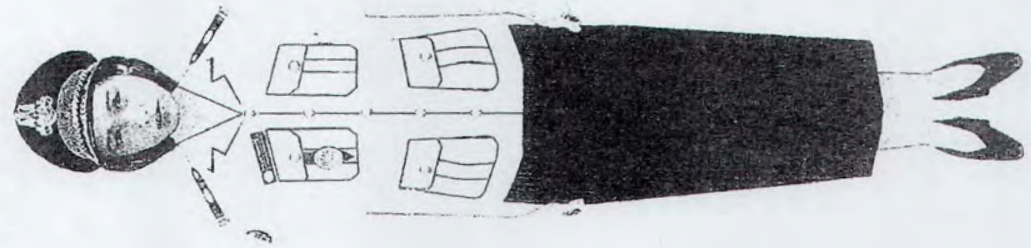
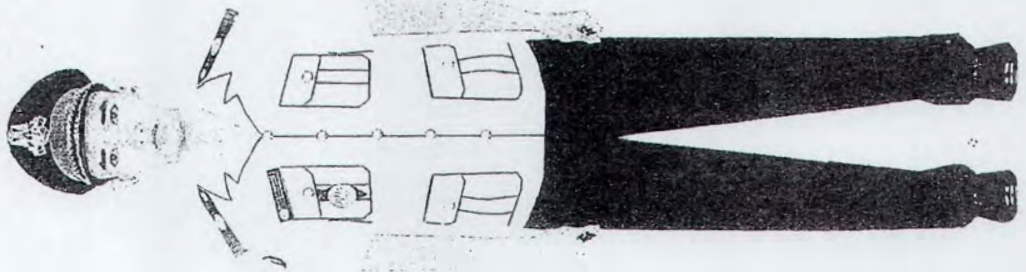
- ក្រសួងព្រះបរមរាជវាំង
- អគ្គលេខាធិការដ្ឋានក្រសួង
- អគ្គលេខាធិការដ្ឋានរដ្ឋសភា
- ទីស្តីការគណៈរដ្ឋមន្ត្រី
- ខុទ្ទកាល័យសម្តេចនាយករដ្ឋមន្ត្រី
- ក្រសួងសេដ្ឋកិច្ច និងហិរញ្ញវត្ថុ
- ក្រសួង ស្ថាប័ន
- សាលារាជធានី ខេត្ត
- ដូចក្នុងមាត្រា៧
- រាជកិច្ច
- ឯកសារ-កាលប្បវត្តិ



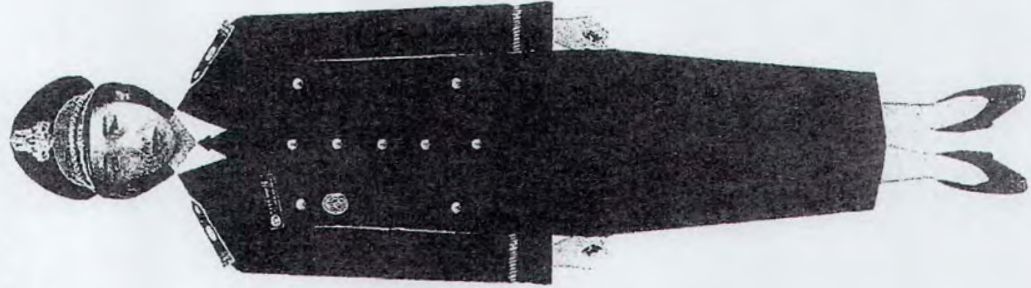
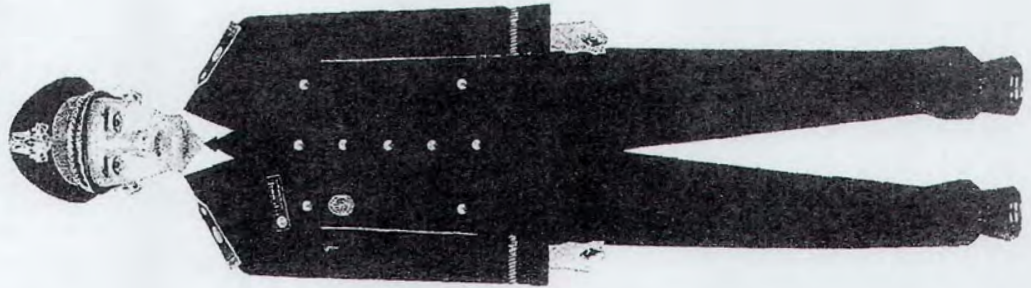
**ថោង ខុន**

ឧបសម្ព័ន្ធទី ១ នៃប្រកាស

ឯកសណ្ឋានសម្រាប់ការងារ បុរស និង ស្ត្រី :  
អធិការ ប្រធាននាយកដ្ឋាន អធិការរង  
នៃ ប្រធាននាយកដ្ឋាន គ្រួសារនៃសមរង  
ប្រធានបន្ទីរនៃសមរងរាជធានី ខេត្ត



ឯកសណ្ឋានសម្រាប់ការងារ បុរស និង ស្ត្រី :  
អធិការ ប្រធាននាយកដ្ឋាន អធិការរង  
នៃ ប្រធាននាយកដ្ឋាន គ្រួសារនៃសមរង  
ប្រធានបន្ទីរនៃសមរងរាជធានី ខេត្ត

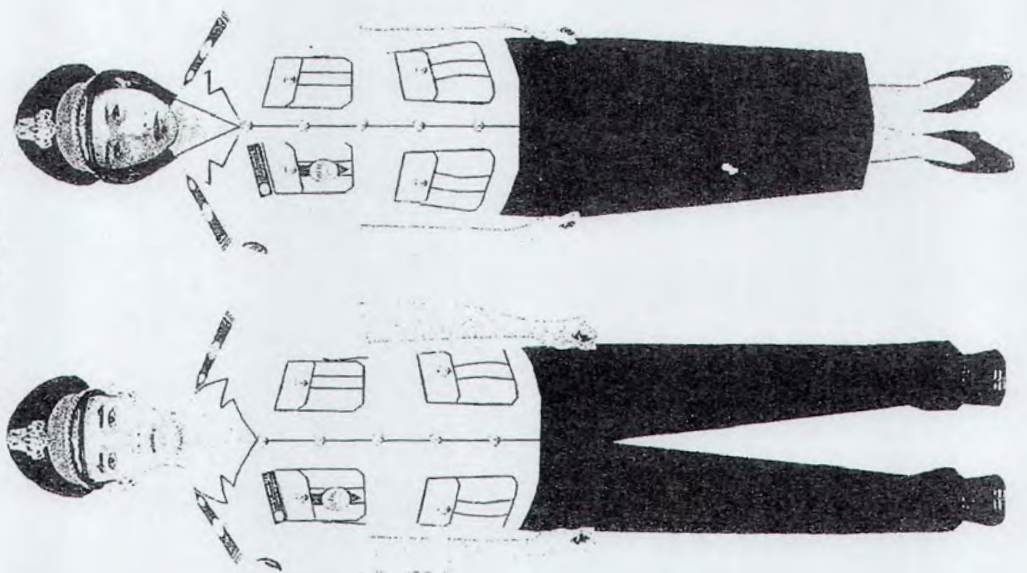


*Handwritten signature*

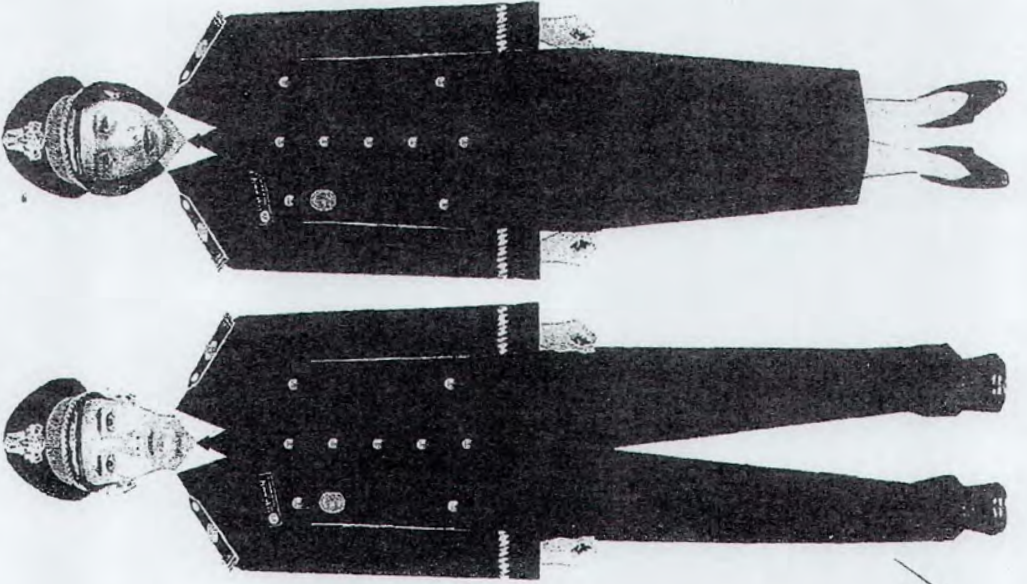


ឧបសម្ព័ន្ធនីតិ ២ នៃប្រកាស

ឯកសេន្យានសម្រាប់ការងារ បួសេ នារី ឆ្នាំក៍ :  
នាយ នាយការិយាល័យ ក្រសួងទេសចរណ៍  
អនុប្រធានមន្ទីរ ប្រធាន អនុប្រធានការិយាល័យ  
មន្ទីរទេសចរណ៍រាជធានី ខេត្ត



ឯកសេន្យានសម្រាប់ការងារ បួសេ នារី ឆ្នាំក៍ :  
នាយ នាយការិយាល័យ ក្រសួងទេសចរណ៍  
អនុប្រធានមន្ទីរ ប្រធាន អនុប្រធានការិយាល័យ  
មន្ទីរទេសចរណ៍រាជធានី ខេត្ត



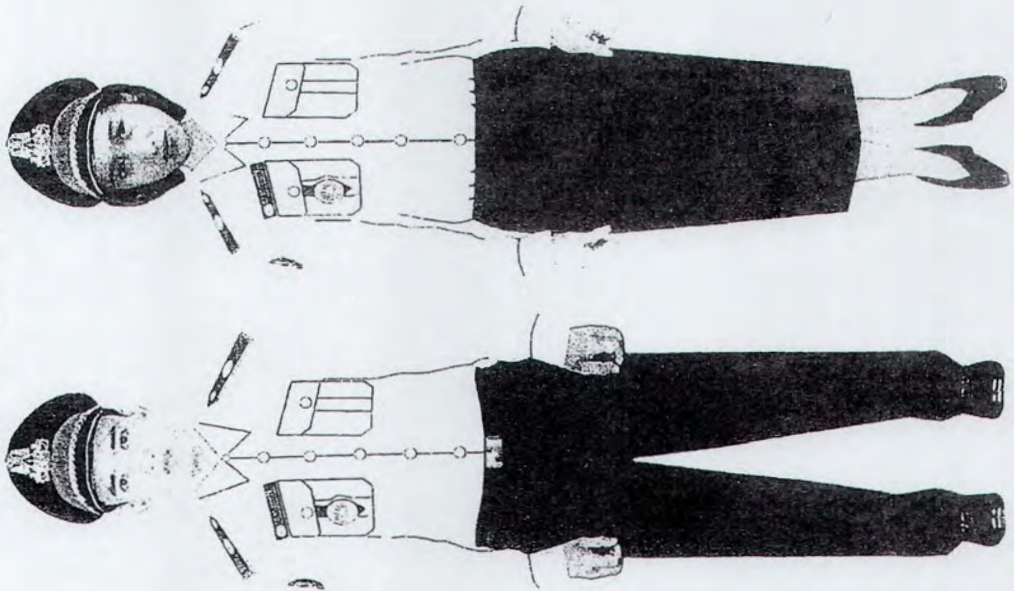
*R. H. M. Chheng*

ឧបសម្ព័ន្ធទី ៣ នៃក្រុមការងារ

ឯកសណ្ឋានសម្រាប់ការងារ មូល នារី ឆ្នាំ : ២០១៣

មន្ត្រី ក្រសួងទេសចរណ៍ និង

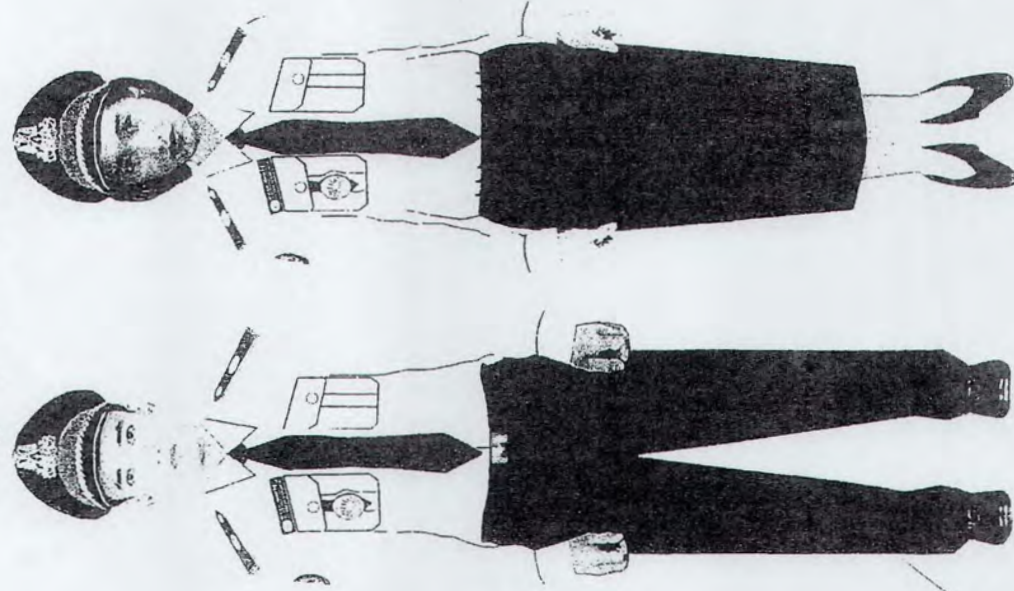
មន្ត្រី មន្ទីរទេសចរណ៍ជាតិ ខេត្ត



ឯកសណ្ឋានសម្រាប់ការងារ មូល នារី ឆ្នាំ : ២០១៣

មន្ត្រី ក្រសួងទេសចរណ៍ និង

មន្ត្រី មន្ទីរទេសចរណ៍ជាតិ ខេត្ត



*Handwritten signature*

### ឧបសម្ព័ន្ធទី ៤ នៃប្រកាស

មួកកាស្តែត ថ្នាក់ :

អធិការ អធិការរង

ប្រធាន អនុប្រធាននាយកដ្ឋាន  
ប្រធានមន្ទីរនេសចន៍រាជធានី ខេត្ត

ស្នាក់សញ្ញាក្រសួងនេសចន៍



៧ ស.ម

មួកកាស្តែត ថ្នាក់ :

នាយ នាយរងការិយាល័យ

អនុប្រធានមន្ទីរ ប្រធាន អនុប្រធានការិយាល័យ  
មន្ទីរនេសចន៍រាជធានី ខេត្ត

ស្នាក់សញ្ញា  
នគរបាលយុត្តិធម៌ នៃក្រសួងនេសចន៍



៩ ស.ម

មួកកាស្តែត ថ្នាក់ :

មន្ត្រីក្រសួងនេសចន៍ និង

មន្ត្រីនេសចន៍រាជធានី ខេត្ត

ស្នាក់ឈ្មោះ



២.៥ ស.ម

៦.៥ ស.ម

*R. W. Thourk Rosnarith*

ប្រកាសលេខ ៤ ទ្រឹស្តីសាស

សញ្ញាសក្តិស្វា ថ្នាក់ :

សេដ្ឋកិច្ច ប្រទេសនាយកដ្ឋាន



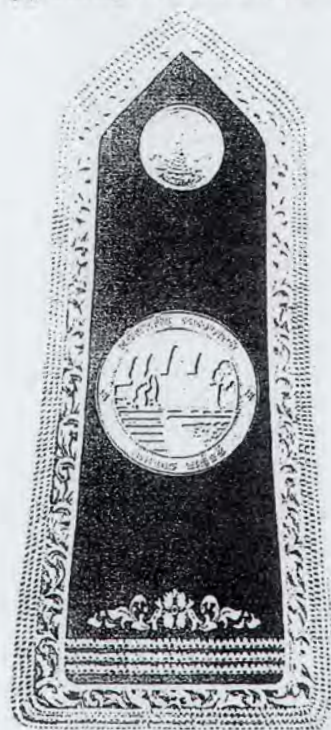
សញ្ញាសក្តិស្វា ថ្នាក់ :

សេដ្ឋកិច្ច អន្តរជាតិ នាយកដ្ឋាន  
ប្រទេសសេដ្ឋកិច្ចសេដ្ឋកិច្ចសេដ្ឋកិច្ច ខេត្ត



សញ្ញាសក្តិស្វា ថ្នាក់ :

នាយករិយាល័យអន្តរជាតិ  
អន្តរជាតិសេដ្ឋកិច្ចសេដ្ឋកិច្ចសេដ្ឋកិច្ច ខេត្ត



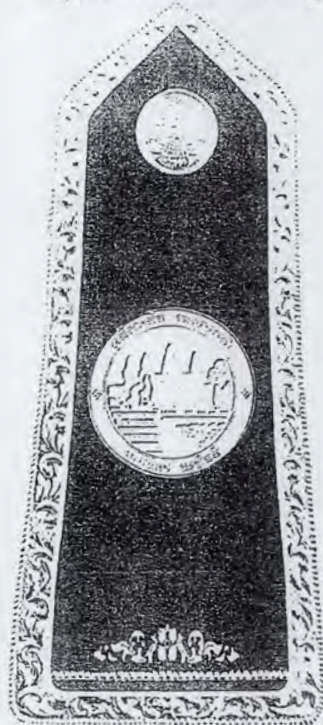
សញ្ញាសក្តិស្វា ថ្នាក់ :

នាយករិយាល័យអន្តរជាតិ និងប្រទេស  
សេដ្ឋកិច្ចសេដ្ឋកិច្ចសេដ្ឋកិច្ចសេដ្ឋកិច្ច ខេត្ត



សញ្ញាសក្តិស្វា ថ្នាក់ :

អន្តរជាតិ  
សេដ្ឋកិច្ចសេដ្ឋកិច្ចសេដ្ឋកិច្ចសេដ្ឋកិច្ច ខេត្ត



សញ្ញាសក្តិស្វា ថ្នាក់ :

សេដ្ឋកិច្ចសេដ្ឋកិច្ចសេដ្ឋកិច្ច និង  
សេដ្ឋកិច្ចសេដ្ឋកិច្ចសេដ្ឋកិច្ចសេដ្ឋកិច្ច ខេត្ត



R. W. H. Chea V. C.